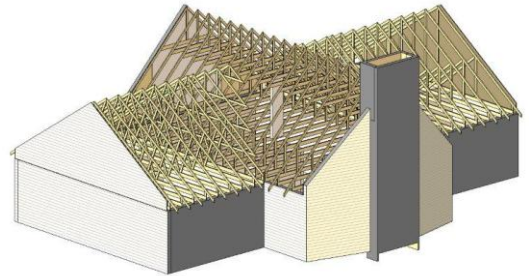


Truss+ 2010.3

„Revit® Architecture“ ir „Revit® Structure“ papildanti programa „Truss+“ skirta šlaitinių stogų medinių konstrukcijų sistemoms modeliuoti panaudojant santvaras (*trusses*) ir kitus rėminimui reikiamus elementus.



Palaikomos metrinės ir imperinės matavimo vienetų sistemos
Kalba: anglų

„Truss+“ konstruoja įvairiausių profilių parametrines santvarų konstrukcijas su detaliais 3D mazgais. Jungčių tipų ir pačių santvarų tipų gausa bei plačios programos galimybės leidžia sukurti pačias įvairiausias medines stogo konstrukcijas. Nurodžius reikiamą rėmo skerspjūvį bei elementų išdėstymą, „Truss+“ sukurs reikiamą konstrukciją, kurios kiekviena detalė bus parametrinė. Sumodeliuotas konstrukcijas bet kuriame projektavimo etape galima koreguoti.

Stogo konstruktyvą galima sukurti trimis būdais:

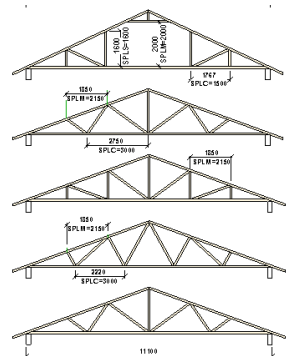
- naudojant trimatį santvarų sistemos tinklą (*3D Truss System Grid*);
- naudojant modelio linijas;
- naudojant abu aukščiau minimus būdus kartu.

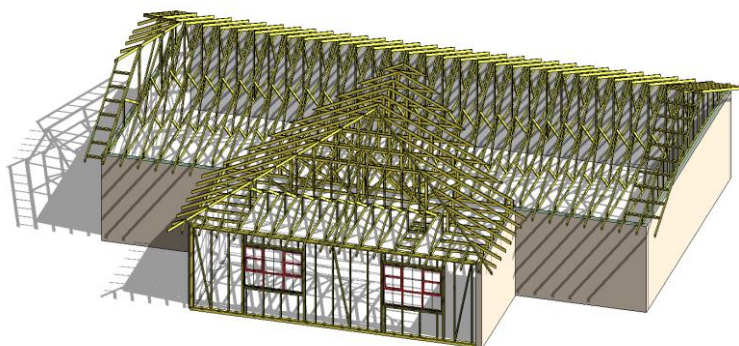
Kaip lengvai įvesti ir koreguoti stogo rėminimo parametrus?

Būtent šiam tikslui pasiekti buvo sukurtas specialus įrankis - trimatis santvarų sistemos tinklis (*3D Truss System Grid*). Naudodamasis šiuo įrankiu projektuotojas gali labai lengvai formuoti įvairių tipų stogų šlaitus (valminius, dvišlaičius, kombinuotus ir pan.).

Architektui ar konstruktoriui tereikia pasirinkti stogą ir jo kraštines linijas, taip nurodant, kurį stogo kraštą ketinama rėminti. Tuomet pasirenkamas rėminimo tipas (*Step Down, Terminal, Midwest, California* ir t.t.), pakoreguojami santvarų išdėstymo parametrai (jei reikia) ir tokiu būdu reikiamoje vietoje gaunamas 3D santvarų tinklis. Vartotojas bet kada gali tikrinti ir koreguoti tinklio bazinius parametrus, įskaitant *Jack* santvarų išdėstymo konfigūraciją (*Jack truss* – santvara, jungianti atraminę valminę santvarą su mūrtašiu).

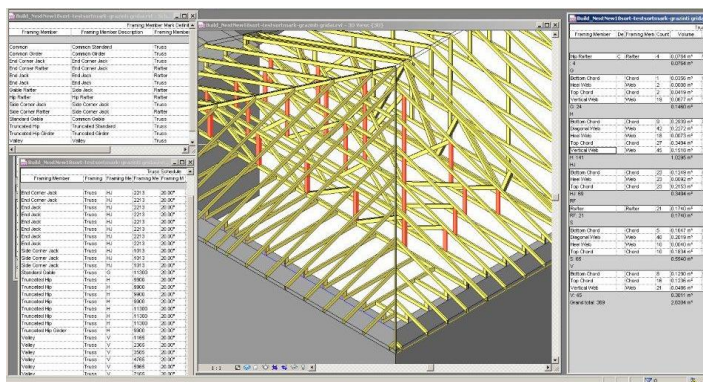
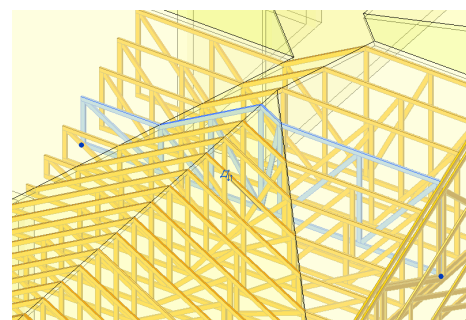
Santvarų duomenų bazės valdymo įrankis *Truss Database Manager* padeda redaguoti ar greitai (vienu pelės paspaudimu) kurti naujus parametrinių medinių santvarų kategorijų tipus: įprastus (angl. *common*, įskaitant „Room in Roof“), dvišlaičius (*gable*), valminius (*hip*) ir kombinuotus. Santvarų savybės formuojamos *Jack Expert* ir kitomis funkcijomis, kurios naudojamos paskiriant tinkamą santvarą į reikiamą vietą. Su „Truss+“ galima konfigūruoti tipo-tarpatramio-tinklio parametrus visų kategorijų santvaroms (*common, truncated, gable, attic, mono pitch, valley, girder, hips, jack*).





Didelės stogo konstruktyvo vizualizavimo galimybės - trimatis santvarų generatorius (*3D Truss Generator*) per kelias minutes automatiškai sugeneruoja dešimtis santvarų (po vieną santvarą per 2-3 sek.). Programoje įdiegtos ir santvarų tipo koregavimo, automatinio kopijavimo ir santvarų galų pjovimo funkcijos.

Naudojant modelio linijas sukurti santvarą ar jų 3D sistemą taip pat visai paprasta, tereikia pasirinktoje vietoje patalpinti modelio liniją (*Model Line*) ir naudojantis programa „Truss+“ toje vietoje Jūs sukursite santvarą ar santvarų sistemos tinklą. Funkcija „Insert truss by selected model line“ leidžia gauti bet kokią pageidaujamą santvarą pagal stogo geometriją: užtenka pasirinkti modelio liniją, santvaros tipą ir pakoreguoti santvaros parametrus.



Į programą „Truss+“ įdiegta lanksti specifikacijų sudarymo technologija. Ji leidžia greitai apibrėžti, kaip žymėti ir rūšiuoti skirtingas stogo rėminimo dalis ir elementus, tokius kaip santvaros spyriai ir stygos. Funkcija „Sort“ grupuoja, rūšiuoja ir numeruoja rėminimo dalis ir elementus pagal iš anksto nusakytas sąlygas. Be to, suinstaliavus programą kaip pavyzdžiai gaunami ir pagrindiniai specifikacijų tipai.

Daugiau informacijos: www.tools4revit.com